

LES BACS

TECHNOLOGIQUES

Les différentes séries

Les 8 séries de bacs technologiques (STI2D, STL, ST2S, STMG, STAV, STD2A, S2TMD et STHR), permettent de découvrir, au travers de cours théoriques et pratiques, un des domaines d'activités.

Enseignements généraux et technologiques alternent avec des cours théoriques et des travaux dirigés (TD) ou pratiques (TP).

L'étude et la mise en pratique des applications concrètes (fabrication, étude de dossiers, manipulation en laboratoire), occupent une bonne partie de l'emploi du temps.

* POUR CONNAITRE LES ÉTABLISSEMENTS :

[Retour à l'accueil](#)

vous êtes en

seconde générale et technologique

vous voulez poursuivre en

voie technologique

[Comment ça marche ?](#)

Testez vos combinaisons
en sélectionnant une série de bac technologique

Découvrez les univers formations et les métiers qui s'offrent à vous en
cliquant sur les +

i S2TMD Sciences et techniques du théâtre, de la musique et de la danse

i ST2S Sciences et technologies de la santé et du social

i STAV Sciences et technologies de l'agronomie et du vivant

i STD2A Sciences et technologies du design et des arts appliqués

i STHR Sciences et technologies de l'hôtellerie et de la restauration

i STI2D Sciences et technologies de l'industrie et du développement durable

i STL Sciences et technologies de laboratoire

i STMG Sciences et technologies du management et de la gestion

i Arts et industries culturelles +

i Droit et sciences politiques +

i Hôtellerie, restauration et métiers du tourisme +

i Informatique, mathématiques et numérique +

i Lettres, langues et communication +

i Santé +

i Sciences du vivant et géosciences +

i Sciences humaines et sociales +

i Sciences économiques et de gestion +

i Sciences, technologie, ingénierie et mathématiques +

i Sport et activités physiques

© Cette série près de chez moi

Les enseignements

Enseignements communs	1 ^{ère}	Tale
Français (1 ^{ère}) / Philosophie (Tale)	3 h	2h
Histoire Géographie	1 h 30	1 h 30
Enseignement moral et civique	18 h par an	18 h par an
Langue vivante A et B	4 h	4 h
Education physique et sportive	2 h	2 h
Mathématiques	3 h	3 h
Enseignements de spécialité	15 h à 18 h	16 h à 18 h
Enseignements optionnels	Au choix en fonction de la série	

↑
29 h
à 32 h

↑
29 h
à 31 h

**Après le bac technologique*

Les bacheliers technologiques ont accès à toutes les voies, mais leurs chances de réussites sont plus importantes dans les filières technologiques post bac.

Les BTS (2 ans) ou BUT (en 3 ans) offrent des spécialités dans la continuité d'un bac précis.

Les écoles spécialisées (du social, du paramédical, du commerce, de la communication..) recrutent généralement sur concours ou dossier pour 2 à 5 ans d'études.

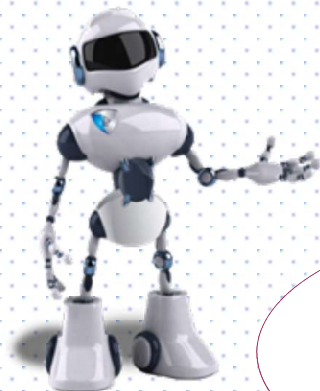
Certaines Classes Préparatoires aux Grandes Ecoles (CPGE), sont réservées aux bacheliers technologiques (STAV, STL, STI2D, STMG).

Filière universitaire pour 3, 5, 8 ans au minimum.

STI2D

*Sciences et Technologies de l'Industrie
et du Développement Durable

Pour les élèves qui s'intéressent à l'industrie, à l'innovation technologique et à la préservation de l'environnement, et qui souhaitent suivre une formation technologique polyvalente en vue d'une poursuite d'études.



2 spécialités en Tale

Physique chimie
et mathématiques

Ingénierie,
innovation et
développement
durable

A la fois théorique et pratique, ce bac s'adresse aux élèves attirés par la conception, la fabrication, l'organisation et la gestion de projets industriels.

Avec 1 enseignement spécifique choisi parmi :

- Architecture et construction
- Energies et environnement
- Innovation technologique et éco-conception
- Systèmes d'information et numérique

ST2S

*Sciences et Technologies
de la Santé et du Social

Ce bac s'adresse aux élèves intéressés par les **relations humaines** et le **travail sanitaire et social**.



2 spécialités en Tale

Sciences et
techniques
sanitaires et sociales

Chimie, biologie et
physiopathologie
humaines

Qualités souhaitées :
autonomie, esprit d'initiative, sens
du contact, aptitude à communiquer
et à travailler en équipe.

La **biologie humaine**, la **connaissance psychologique** des individus et des groupes, **l'étude des faits sociaux** et des **problèmes de santé**, les institutions sanitaires et sociales... constituent les matières dominantes du bac.

STMG

Ce bac s'adresse aux élèves intéressés par les techniques de communication et de gestion, la comptabilité et la finance d'entreprise.

2 spécialités en Tale

Droit et économie

Management, sciences de gestion et numérique

*SCIENCES ET TECHNOLOGIES DU MANAGEMENT ET DE LA GESTION



Les élèves étudient l'entreprise et son environnement économique et juridique. Ils découvrent le fonctionnement des organisations et un vocabulaire spécifique.

Avec 1 enseignement spécifique choisi parmi :

- Gestion et finance
- Mercatique
- Ressources humaines et communication
- Systèmes d'information et de gestion



STL

*Sciences et Technologies de Laboratoire

Un bac tourné vers les **activités de laboratoire**. Pour les élèves qui ont un goût affirmé pour les **manipulations** et les **matières scientifiques**.



Les cours allient aux enseignements généraux et technologiques les travaux pratiques en laboratoire.

2
spécialités
en Tale

Physique
chimie et
mathématiques

+

OU

Biochimie, biologie,
biotechnologie

Sciences physiques
et chimiques en
laboratoire

STD2A

*Sciences et Technologies du Design et des Arts Appliqués

Ce bac intéresse les élèves qui sont attirés par les applications de l'art (graphisme, mode, design...) et par la conception et la réalisation d'objets ou d'espaces à l'aide des technologies.

2 spécialités
en Tale

Analyse et
méthodes en
design

Conception et
création en design
et métiers d'art

Il est recommandé d'avoir suivi
un enseignement d'exploration spécifique en 2^{nde} pour ce bac.

Attention : formation peu accessible après une seconde GT



Lycée Camille CLAUDEL à Vauréal

STAV

*Sciences et Technologies de
l'Agronomie et du Vivant

Pour suivre l'évolution du monde agricole et ses préoccupations.
Ce bac s'adresse aux élèves attirés par la biologie,
l'écologie, l'agriculture, l'environnement et
l'agroalimentaire.

*Dans les lycées agricoles
avec des enseignements spécifiques.*



Il est recommandé d'avoir suivi
un enseignement d'exploration spécifique en 2nde pour ce bac.



Lycée agricole de Saint Germain en Laye
Journée Porte Ouverte : 16 mars 2024



STHR

*Sciences et Technologies de
l'Hôtellerie et de la Restauration

Un bac pour les élèves qui souhaitent exercer un **métier de l'accueil**,
de la **restauration** ou de l'**hébergement**.

2 spécialités
en Tale

Economie,
gestion
hôtelière

Sciences et technologies
culinaires et des services,
enseignement scientifique,
alimentation,
environnement

Il est recommandé d'avoir suivi une 2nde spécifique pour ce bac.



Lycée René Auffray à Clichy
Journée Porte Ouverte : 27 avril 2024



S2TMD

*Techniques de la Musique et de la Danse

Ce bac s'adresse aux **instrumentistes**, aux **danseurs** et aux **comédiens**. Les élèves doivent être inscrits au conservatoire.



Il est recommandé d'avoir suivi une 2nde spécifique pour ce bac.



Lycée La Bruyère à VERSAILLES

AFFELNET 1^{ère}

Affelnet est une **procédure informatisée** pour donner aux élèves une place dans un établissement.

Sont concernés par cette procédure 6 bacs de la voie technologique : **ST2S, STI2D, STL, STMG, STAV et STHR.**

Pour ce faire les **notes de certaines matières** seront plus importantes que d'autres selon la série de bac technologique envisagée.

Coefficients pour l'entrée en 1^{ère}

Bac	Français	Maths	Histoire Géo	Langue vivante 1	Physique chimie	SVT
STAV	4	6	4	4	6	6
STHR	4	4	6	6	4	6
STI2D	6	6	0	6	8	4
STL Bio	6	6	0	4	6	8
STL SPCL	6	6	0	4	8	6
ST2S	8	6	0	4	4	8
STMG	6	6	6	6	0	0